

空気のきれいな家に住みませんか？

Four  
**4 MODEL HOUSE**

# 体感フェア

内覧ご希望の方は、混雑回避のため、事前のご予約をお願いいたします。

Welcome To My Home Techna

船橋市  
夏見6丁目



〈令和2年4月撮影現地〉

家中まるごと空気清浄システムで  
24時間365日  
きれいな空気で暮らす!!

※詳しくは裏面をご覧ください。



リビング・玄関から吸気



ビルトイン空気清浄機を通ったきれいな空気を家中に循環させます。

船橋・市川エリア



1号棟モデルハウス

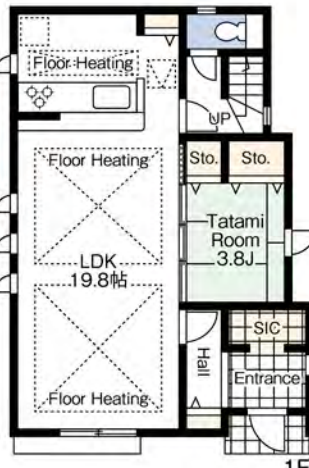
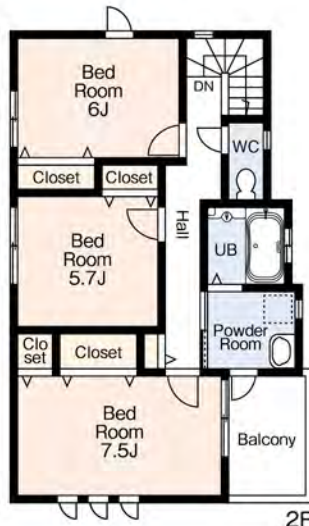
4LDK+SIC+床暖房

- 敷地面積/120.04㎡(36.31坪)
- 延床面積/104.94㎡(31.74坪)
- 建築確認番号/第SJK-KX195706970号

綺麗な空気を各部屋に提供

- ☆ご自宅でもお手入れ可能
- ☆電動シャッター  
寒い時期でも窓を開ける事なくリモコンワンタッチでラクラク
- ☆食洗機  
節水や時間の節約、手荒れ防止にも。
- ☆床暖房  
ほこりを舞い上げず、床面から部屋全体に暖かさが広がります。
- ☆浴室乾燥機  
ヒートショックの防止にもなり、悪天候や花粉の季節でも衣類が乾かせます。

- 所在地/船橋市夏見6丁目17-46付近
- 交通/JR総武線「船橋駅」バス10分(七軒家)徒歩9分
- 用途地域/第一種中高層住居専用地域(60/200%)
- 間取/4LDK+カースペース2台
- 建物構造/木造2階建(令和2年2月完成済)
- 接道/南側約2.8m公道
- 設備/公営水道、公共下水、都市ガス



船橋市  
夏見4丁目  
NATSUMI 4CHOME

2号棟モデルハウス  
4LDK+床暖房

- 敷地面積/97.58㎡(29.51坪)
- 延床面積/101.65㎡(30.74坪)
- 建築確認番号/第SJK-KX195706960号

- 所在地/船橋市夏見4丁目30-17付近
- 交通/JR総武線「船橋駅」バス6分(夏見北)徒歩6分
- 用途地域/第一種中高層住居専用地域(60/200%)
- 間取/4LDK+カースペース
- 建物構造/木造2階建(令和2年3月完成済)
- 接道/北東側約6.1m公道
- 設備/公営水道、公共下水、都市ガス

船橋市  
丸山1丁目  
MARUYAMA 1CHOME

2号棟モデルハウス  
4LDK+床暖房+WIC

- 敷地面積/109.53㎡(33.13坪)
- 延床面積/100.84㎡(30.50坪)
- 建築確認番号/第SJK-KX195708750号

- 所在地/船橋市丸山1丁目47-7付近
- 交通/東武野田線「馬込駅」徒歩10分
- 用途地域/第一種低層住居専用地域(50/100%)
- 間取/4LDK+カースペース
- 建物構造/木造2階建(令和2年3月完成済)
- 接道/東側約4m公道
- 設備/公営水道、公共下水、都市ガス

市川市  
原木3丁目  
BARAKI 3CHOME

1号棟モデルハウス 3LDK+RF

- 敷地面積/54.76㎡(16.56坪)
- 延床面積/96.78㎡(29.27坪)※車庫面積9.72㎡含む
- 建築確認番号/第SJK-KX195703090号

- 所在地/市川市原木3丁目16-18付近
- 交通/JR京葉線「二夜新町」駅徒歩16分
- JR総武線「西船橋」駅徒歩18分
- 用途地域/第一種中高層住居専用地域(60/200%)
- 間取/3LDK+カースペース
- 建物構造/木造3階建(令和2年1月完成済)
- 接道/北西側約4m私道
- 設備/公営水道、公共下水、プロパンガス



# RA・空間住宅 気kirei麗

毎日ふれる空気だから、一番にこだわりたい



実は日本の大気も汚れています。

健康への影響は？

PM2.5は「がん」の原因

2013年10月、世界保健機関(WHO)の研究機関IARCは、屋外大気汚染がヒトに対して発がん性がある「グループ1」に分類されたと発表。

環境省が定める  
PM2.5 環境基準

1日平均  
35 $\mu\text{g}/\text{m}^3$ 以下

呼吸器系疾患のある方やお子様、ご高齢の方は注意するよう呼びかけています。

## 家の中だけでもマスクをはずして キレイな空気で過ごしませんか？

サーキュレーション  
空気清浄

マイホームテクノの独自システム

特許  
実用新案  
出願中  
家中まるごと  
空気清浄システム



室内空気環境汚染が、健康被害を引き起こす



症状  
鼻、喉・呼吸器、眼、皮膚の症状  
めまい、吐き気、嘔吐、頭痛、疲れやすい...

家から離れると症状が軽くなったり消えたりするのは、室内環境に原因があるかもしれません。



### これからの空気洗浄

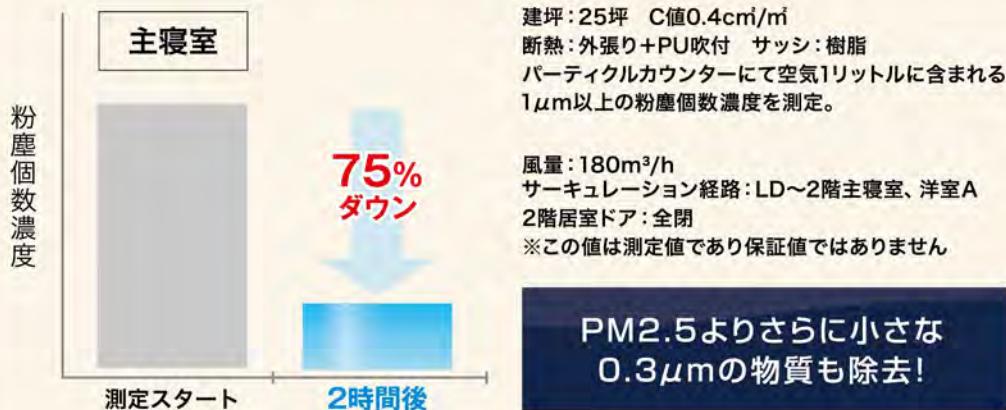
サーキュレーション空気清浄なら、  
**1台だけで** 家中空気キレイ

家中を循環する  
空気を効率良くキレイにする  
ビルトイン型の空気清浄機です。



各居室に

24時間 365日キレイな空気を送風



住んで納得 喜びの声ぞくぞく

RA・空間住宅のお客様の声

K. U様

CUSTOMER'S Voice

普段あまり換気をしていない玄関付近に空気清浄機の給気口があるので、キレイな空気を送るだけでなく、家中の空気に流れができて、とても便利です。

また、ペットの臭いが  
気にならなくなったのも高評価!!

個人差はあると思いますが、  
花粉症にも効果があると感じます。

My Home Techno Living and convinced

土地をお持ちの方、マイホームテクノの“健康で快適に過ごせる家”を建てませんか？

マイホームテクノ株式会社

〒272-0023  
千葉県市川市南八幡1-24-11

TEL.047-711-2233

千葉県知事免許(5)第13762号 千葉県知事免許(特-28)第37898号 (公社)全国宅地建物取引業保証協会会員 (一社)千葉県宅地建物取引業協会市川支部市川市高齢者民間賃貸住宅推進委員会 (一社)千葉県宅地建物取引業協会会員 (公社)首都圏不動産公正取引協議会公正競争規約加盟店 FAX.047-711-2234 営業時間/9:00-18:00 定休日/水曜日 広告有効期限/令和2年5月末日